

La Brújula

GeoBlue 



¡Bienvenido a The GeoBlue Compass, edición 81!

Contactos importantes de correo electrónico

Cómo reducir los retrasos

Es nuestro objetivo procesar sus solicitudes de manera oportuna. Para reducir los retrasos, es importante que envíe los correos electrónicos al departamento correcto. Enviarlos a muchas direcciones de correo electrónico o a direcciones de correo electrónico incorrectas puede ocasionar retrasos. Tome nota de las siguientes direcciones de correo electrónico importantes.

Para los miembros asegurados de GeoBlue:

Para una garantía de pago: globalhealth@geo-blue.com
Para enviar facturas: invoices@geo-blue.com

Si necesita ayuda de inmediato, también puede comunicarse con nuestro equipo de Salud y Seguridad Mundial 24 horas al día al teléfono +1-610-254-8771

Para los miembros de Blue Cross Blue Shield Global Core:

Para una garantía de pago: GCinquiries@geo-blue.com
Para enviar facturas: invoices@bcbsglobalcore.com

Si necesita ayuda de inmediato, atendemos las 24 horas del día en el teléfono +1-804-673-1177.

CONSEJO ÚTIL: siempre es mejor responder directamente a nuestras respuestas por correo electrónico. Tener toda la información en un lugar conveniente en una cadena o hilo de correos electrónicos nos ayuda a responderle más rápido.

Si tiene alguna pregunta sobre una factura que envió antes para ambas líneas de negocios, comuníquese con nosotros a providerfinance@geo-blue.com.

Si tiene algún problema relacionado con el contrato, incluidas listas de precios, información de contacto, etc., comuníquese con nosotros a providers@geo-blue.com.



Expandiendo el Azul

La marca Blue Cross Blue Shield Global

Blue Cross Blue Shield es una de las marcas de atención médica más confiables en los Estados Unidos, asegurando a 1 de cada 3 estadounidenses a través de sus 64 concesionario o socios locales.



En 2010, orgullosamente nos volvimos parte de la familia Blue Cross Blue Shield. Durante casi 10 años promovimos nuestras ofertas y creciente red bajo el nombre GeoBlue. GeoBlue continuará creciendo como nuestra compañía y nombre de red.

En 2016, empezamos a usar la marca **Blue Cross Blue Shield Global (BCBS Global)** como nuestro nombre de producto principal. Usar un nombre de marca del producto que las personas conocen y en el que confían inmediatamente, y que comunica claramente lo que hacemos, es importante para mejorar nuestras relaciones y dar tranquilidad a nuestros miembros.

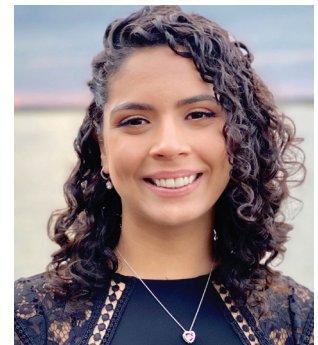
Nuestros productos completamente asegurados para viajeros de negocios corporativos y expatriados ahora tienen la marca de Blue Cross Blue Shield Global. A nuestros productos que atienden a los estudiantes y catedráticos universitarios, así como a las personas particulares se les asignará el nombre BCBS Global en los próximos años.

Además de nuestros productos completamente asegurados, existe el producto **Blue Cross Blue Shield Global Core** que se agregó a la cartera de soluciones internacionales en 2016. GeoBlue funciona solamente como el administrador de este producto.

El objetivo de estos cambios de nombre es que todas las ofertas internacionales de las compañías Blue Cross Blue Shield estén bajo un nombre – BCBS Global – y aprovechar el reconocimiento y confianza que la marca tiene. Para obtener más información sobre GeoBlue y nuestras ofertas, visite <https://about.geo-blue.com>.

Personal destacado: Daffny Van Houten

Desde Sao Paulo, Brasil, Daffny se unió a GeoBlue en agosto de 2019 a nuestro equipo financiero para proveedores. Ella ha vivido en West Chester, Pensilvania durante los últimos cuatro años y asistió a la Universidad Wilmington en Delaware, donde obtuvo su maestría en Administración de Empresas. Tiene experiencia en el campo médico por el tiempo que trabajó como farmacéutica en Brasil. Por su dominio del inglés, portugués y español, Daffny es un nuevo miembro internacional de nuestro equipo diverso. En su tiempo libre, Daffny disfruta leer, cocinar, viajar y pasar tiempo con los amigos y la familia. ¡Ella está muy emocionada de ser parte de nuestro equipo y nosotros estamos felices de tenerla!



Personal de GeoBlue Compass:

Redactora Jefa: Greg Cain

Editora Administrativa: Karlie Ricci

Corresponsal en Asia: Grace Gu

GeoBlue Provider Relations

933 First Avenue

King of Prussia, PA 19406, USA

Tel: +1.610.254.8771

www.geoblueproviders.com
providers@geo-blue.com